

ZESTAWIENIE POMIESZCZEN		
lokal	nr	pow. (m ²)
-01.1	Zjazd do garażu	95,10
-01.2	Garaż	490,23
-01.3	Wózki, rowery	30,01
A-01.1	Przedsiłonek	2,25
A-01.2	Komunikacja	7,56
A-01.3	Szyb dźwigu	2,89
A-01.4	Pom. rozdzielni elektrycznej	2,27
A-01.5	Pom. przyłącza teletechniki	6,85
B-01.1	Przedsiłonek	2,25
B-01.2	Komunikacja	7,56
B-01.3	Szyb dźwigu	2,89
B-01.4	Pom. rozdzielni elektrycznej	9,66
RAZEM		659,56

LEGENDA

±0.00=231.90 m n.p.m.

UWAGA: WYMAGY SPRAWDZIĆ NA BUDOWIE, W RAZIE NEZGODNOŚCI SKONTAKTOWAĆ SIĘ Z PROJEKTEM. WSZYSTKIE ZMIANY UZGADNIĆ Z PROJEKTEM W RAMACH NAZORU AUTORSKIEGO.

2A-PRACOWNIA PROJEKTOWA ZBIGNIEW HUDEK
 30 - 307 KRAKÓW ul. Barska 26 m.2
 TEL. 012/269-20-04 kom. 0600-421-197
 e-mail: zbud@zbuw.home.pl

autor: Jerzy Dominiński, Dominika Paluszewska, Paweł Puzoń, Business Center ul. Słowackiego 13, 15-31-083 Kraków
 obiekt: DWA BUDYNKI USŁUGOWE (BIUROWE) Z GARAZEM PODZIEMNYM
 adres: nr 484/1 obr. 13, j.k. PODGÓRZE ul. Dembowskiego 1, KRAKÓW

projekt: BUDOWA DWA BUDYNKÓW USŁUGOWYCH (BIUROWYCH) Z GARAZEM PODZIEMNYM ORAZ ZJAZDEM I CHODNIKIEM W ULICY DEMBOWSKIEGO

specjalność: PROJEKT BUDOWLANY ARCHITEKTURA
 projektant: arch. Zbigniew Hudek RP. 8193
 konsultant: arch. Marek Domański RP. 84194
 wykonawca: arch. Iga Piszczonowska RP. 35592

tytuł: RZUT GARAZU
 data: 03.2013 skala: 1:100 strona: 02



- WYKONCZENIE ZEWNĘTRZNE, KOLORYSTYKA
1. CEGŁA KLINKIEROWA CZERWONA CIEMNA
 2. CEGŁA KLINKIEROWA ŻÓŁTA
 3. PŁYTKA KLINKIEROWA CZERWONA CIEMNA
 4. PŁYTKA KLINKIEROWA ŻÓŁTA
 5. OKŁADZINA KAMIERNA PRĄKOWIEC SZARY
 6. GZYMŚ - TYNK MALOWANY SZARY CIEMNY
 7. GZYMŚ - TYNK MALOWANY CZYRWOY CIEMNY
 8. DACHÓWKA CERAMICZNA CZERWONA CIEMNA
 9. OBRÓBKI BLACHARSKIE: RYNNY - BLACHA TYTAN CYNK KOLOR CIEMNO SZARY
 10. STOLARKA OKIENNA DRZWIOWA BRĄZ CIEMNY

LEGENDA

±0.00=231.90 m n.p.m.

UWAGA: WYMAGY SPRAWDZIĆ NA BUDOWIE, W RAZIE NEZGODNOŚCI SKONTAKTOWAĆ SIĘ Z PROJEKTEM. WSZYSTKIE ZMIANY UZGADNIĆ Z PROJEKTEM W RAMACH NAZORU AUTORSKIEGO.

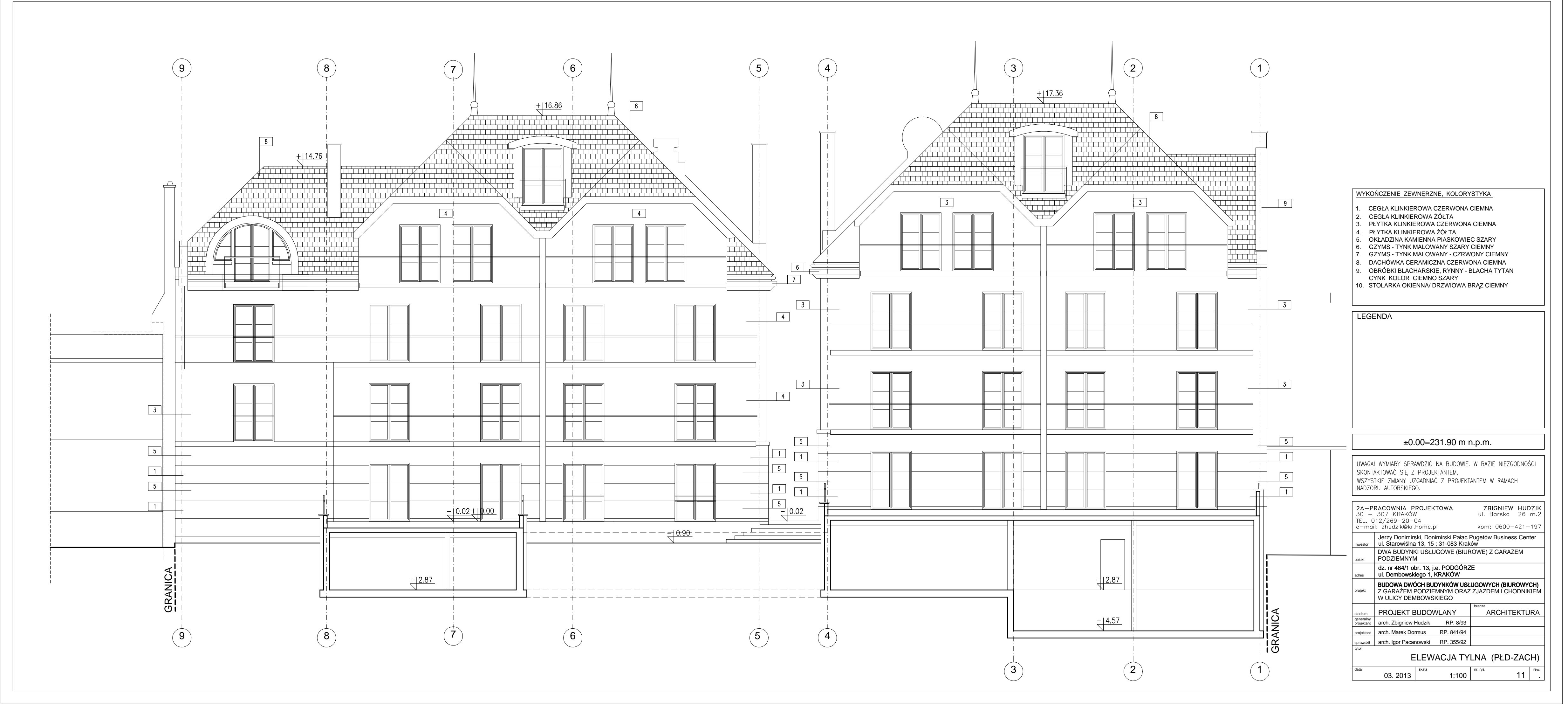
2A-PRACOWNIA PROJEKTOWA ZBIGNIEW HUDEK
 30 - 307 KRAKÓW ul. Barska 26 m.2
 TEL. 012/269-20-04 kom. 0600-421-197
 e-mail: zbud@zbuw.home.pl

autor: Jerzy Dominiński, Dominika Paluszewska, Paweł Puzoń, Business Center ul. Słowackiego 13, 15-31-083 Kraków
 obiekt: DWA BUDYNKI USŁUGOWE (BIUROWE) Z GARAZEM PODZIEMNYM
 adres: nr 484/1 obr. 13, j.k. PODGÓRZE ul. Dembowskiego 1, KRAKÓW

projekt: BUDOWA DWA BUDYNKÓW USŁUGOWYCH (BIUROWYCH) Z GARAZEM PODZIEMNYM ORAZ ZJAZDEM I CHODNIKIEM W ULICY DEMBOWSKIEGO

specjalność: PROJEKT BUDOWLANY ARCHITEKTURA
 projektant: arch. Zbigniew Hudek RP. 8193
 konsultant: arch. Marek Domański RP. 84194
 wykonawca: arch. Iga Piszczonowska RP. 35592

tytuł: ELEWACJA FRONTOWA PN-WSCH
 data: 03.2013 skala: 1:100 strona: 10



- WYKONCZENIE ZEWNĘTRZNE, KOLORYSTYKA
1. CEGŁA KLINKIEROWA CZERWONA CIEMNA
 2. CEGŁA KLINKIEROWA ŻÓŁTA
 3. PŁYTKA KLINKIEROWA CZERWONA CIEMNA
 4. PŁYTKA KLINKIEROWA ŻÓŁTA
 5. OKŁADZINA KAMIERNA PRĄKOWIEC SZARY
 6. GZYMŚ - TYNK MALOWANY SZARY CIEMNY
 7. GZYMŚ - TYNK MALOWANY CZYRWOY CIEMNY
 8. DACHÓWKA CERAMICZNA CZERWONA CIEMNA
 9. OBRÓBKI BLACHARSKIE: RYNNY - BLACHA TYTAN CYNK KOLOR CIEMNO SZARY
 10. STOLARKA OKIENNA DRZWIOWA BRĄZ CIEMNY

LEGENDA

±0.00=231.90 m n.p.m.

UWAGA: WYMAGY SPRAWDZIĆ NA BUDOWIE, W RAZIE NEZGODNOŚCI SKONTAKTOWAĆ SIĘ Z PROJEKTEM. WSZYSTKIE ZMIANY UZGADNIĆ Z PROJEKTEM W RAMACH NAZORU AUTORSKIEGO.

2A-PRACOWNIA PROJEKTOWA ZBIGNIEW HUDEK
 30 - 307 KRAKÓW ul. Barska 26 m.2
 TEL. 012/269-20-04 kom. 0600-421-197
 e-mail: zbud@zbuw.home.pl

autor: Jerzy Dominiński, Dominika Paluszewska, Paweł Puzoń, Business Center ul. Słowackiego 13, 15-31-083 Kraków
 obiekt: DWA BUDYNKI USŁUGOWE (BIUROWE) Z GARAZEM PODZIEMNYM
 adres: nr 484/1 obr. 13, j.k. PODGÓRZE ul. Dembowskiego 1, KRAKÓW

projekt: BUDOWA DWA BUDYNKÓW USŁUGOWYCH (BIUROWYCH) Z GARAZEM PODZIEMNYM ORAZ ZJAZDEM I CHODNIKIEM W ULICY DEMBOWSKIEGO

specjalność: PROJEKT BUDOWLANY ARCHITEKTURA
 projektant: arch. Zbigniew Hudek RP. 8193
 konsultant: arch. Marek Domański RP. 84194
 wykonawca: arch. Iga Piszczonowska RP. 35592

tytuł: ELEWACJA TYLNA (PLD-ZACH)
 data: 03.2013 skala: 1:100 strona: 11